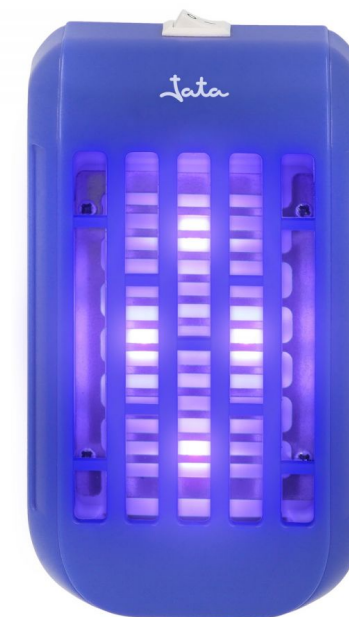


Apanha insetos

- Respeita o meio ambiente; sem emissão de agentes contaminantes
- Elimina todo o tipo de insetos através de descarga elétrica
- 4 lâmpadas de LED ultravioleta para atrair os insetos
- Sistema eficaz e inofensivo para o ser humano
- Utilização interior
- Tabuleiro apanha-insetos extraível
- Escova para limpeza
- Área de acção 16 m²
- Silencioso
- Baixo consumo
- Medidas 12 x 7 x 8 cm
- Voltagem 230 V
- Potência 1 W



Modelo	Unid. emb.	Dimensiones embalaje (m)	Carga estándar			Código de barras unitario	Código de barras embalaje	Caja unitaria (cm)	Peso ud. (kg)
			Cajas por capa	Capas por pallet	Cajas altura / pallet				
MOST1521	12	0,27 x 0,355 x 0,185	8	8	768 cajas / 1,63 m	8436584383093	18436584383090	8 x 7,5 x 12,8	0,14